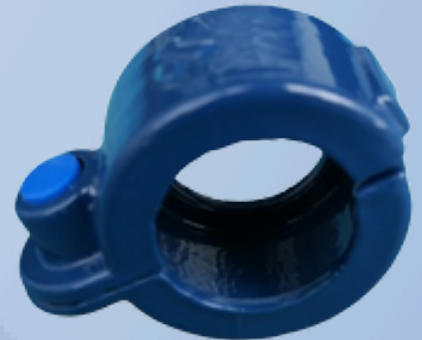


## Collarín Antihurto Bronce

- Utilizado como control de seguridad para evitar la manipulación del medidor.
- Material anticorrosivo asegura la excelente resistencia en el tiempo.
- Montaje con una sola llave.



## Especificaciones Técnicas

- De 3/4", para medidor de 1/2"
- Cuerpo de Hierro dúctil de alta calidad Resistencia a las fuerzas de corte y tracción.
- Perno de acero inoxidable en alojamiento cautivo.
- Perno a operarse con llave maestra especial
- Ofrece un alto nivel de seguridad y protección

Tuerca (mm)	Dimensiones aprox (mm)		Rosca de Perno
3/4"	60	42	M6

