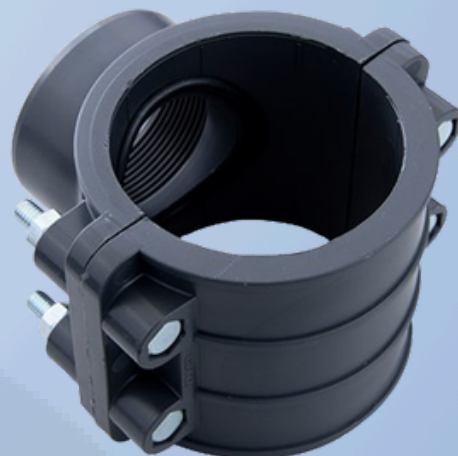


Collarín de Derivación

PVC

- Se utilizan para realizar la acometida desde la tubería matriz en la red de distribución de agua, son resistentes y se adaptan a tubos de diversos diámetros.



Especificaciones Técnicas

- Se adaptan a tubos de diversos diámetros.
- Material: PP copolímero, negro
- Tuercas y pernos metálicos
- Rosca UNI EN 10226-1 (ISO7/1)
- Diámetro de 63mm x 3/4"
- Aplicaciones: sistemas de agua potable y riego

